

**Anbauanleitung:** Seilwindenanbausatz Toyota J15 ab 2018

**AL:** 2300-01

**Best.Nr.:** 16-5920

**Montagezeit:** ca. 300 min.

**Hier sehen sie den fertig montierten Seilwindenanbausatz.  
Bevor sie mit der Montage beginnen, lesen sie bitte diese Anleitung und das  
Benutzerhandbuch der Seilwinde gut durch.**

**Achtung:**

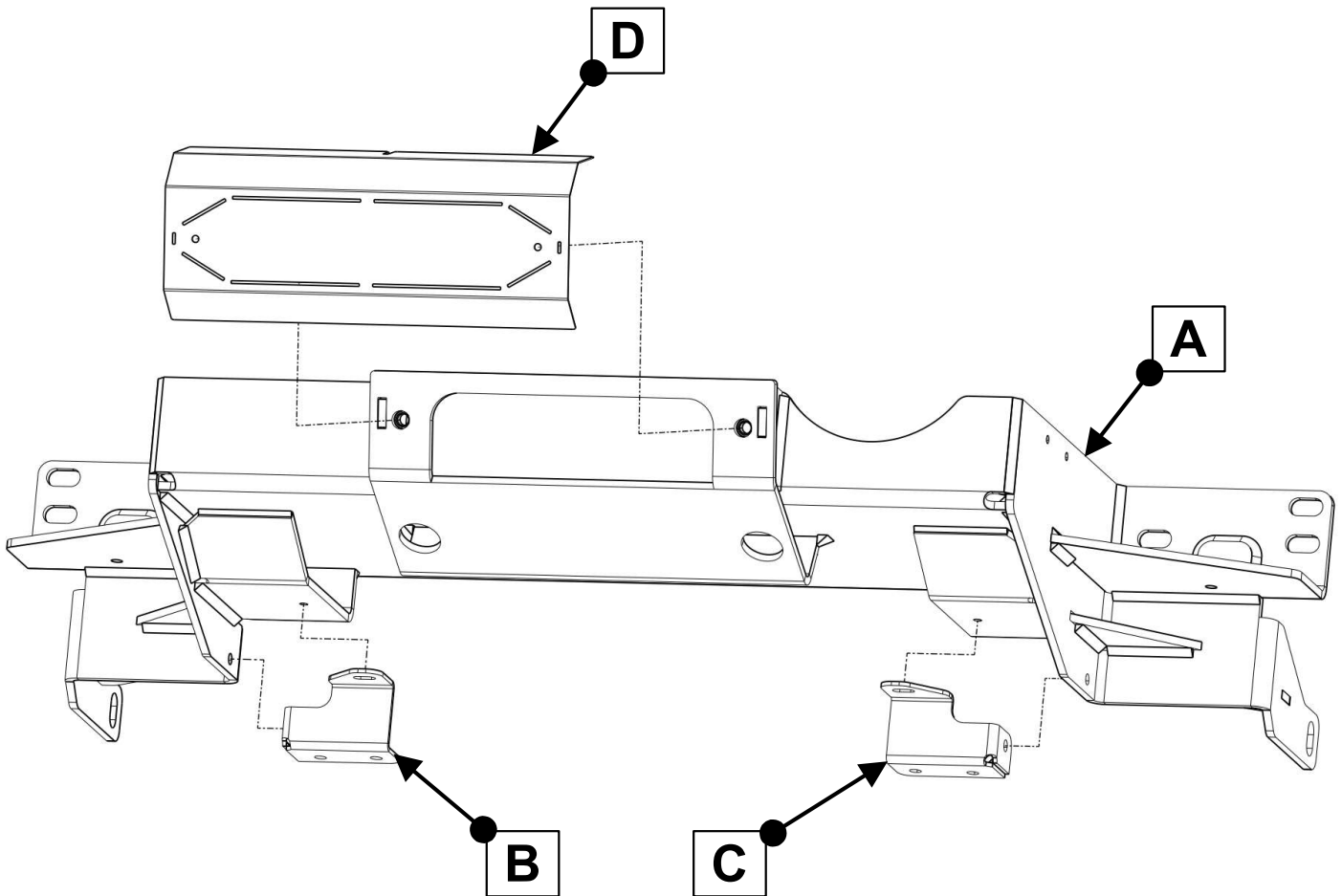
**Bei Fahrten im öffentlichen Straßenverkehr muß das Rollenseilfenster mit der  
Kunststoffabdeckung Best.Nr.: 15-905 abgedeckt werden.**

*Before you start fitting, please read and understand this instruction manual and the owners  
manual of the winch.*

**Attention:**

*The roller failead must be covered (with the cover Nr. 15-905) when driving on public roads!*





## Stückliste

\*\*\*16-592\*\*\*

## Schraubensatz

1x Windenplatte (A)  
 1x Halter rechts (B)  
 1x Halter links (C)  
 1x Schablone (D)

1x 2-F02943, Kabelhalter  
 1x 10-76100, Adapter 6mm für Aluseilfenster  
 1x 16-2190,  
 Sicherungskit für alle Fahrzeugwinden  
 ab 3,6t, inkl. 500A Sicherung & Halter

1x Anbauanleitung  
 1x Gutachten  
 1x Aufkleber Kennzeichnung **16-5910**  
**(Bitte an einer sichtbaren Stelle  
 anbringen! TÜV Relevant)**

2x Schraube M10 x 20  
 10x Scheibe M10 x 25 x 1,5  
 8x Federring M10  
 2x Mutter M10

2x Schraube M12 x 1,25 x 30  
 2x Scheibe M12  
 2x Federring M12

8x Schraube M6 x 25  
 4x Scheibe M6  
 4x Scheibe M6 x 30 x 1,5  
 2x Scheibe M6 x 20 x 1,25  
 8x Federring M6  
 1x Sperrzahnmutter M6

1x Isolierwellrohr NW13, 1m lang  
 5x Kabelbinder 3,5 x 200

### Für Rollenseilfenster:

2x Schraube M10 x 30  
 2x Scheibe M10  
 2x Federring M10

**Schrauben Anzugsmomente siehe letzte Seite!**  
*For torque information please see last page!*



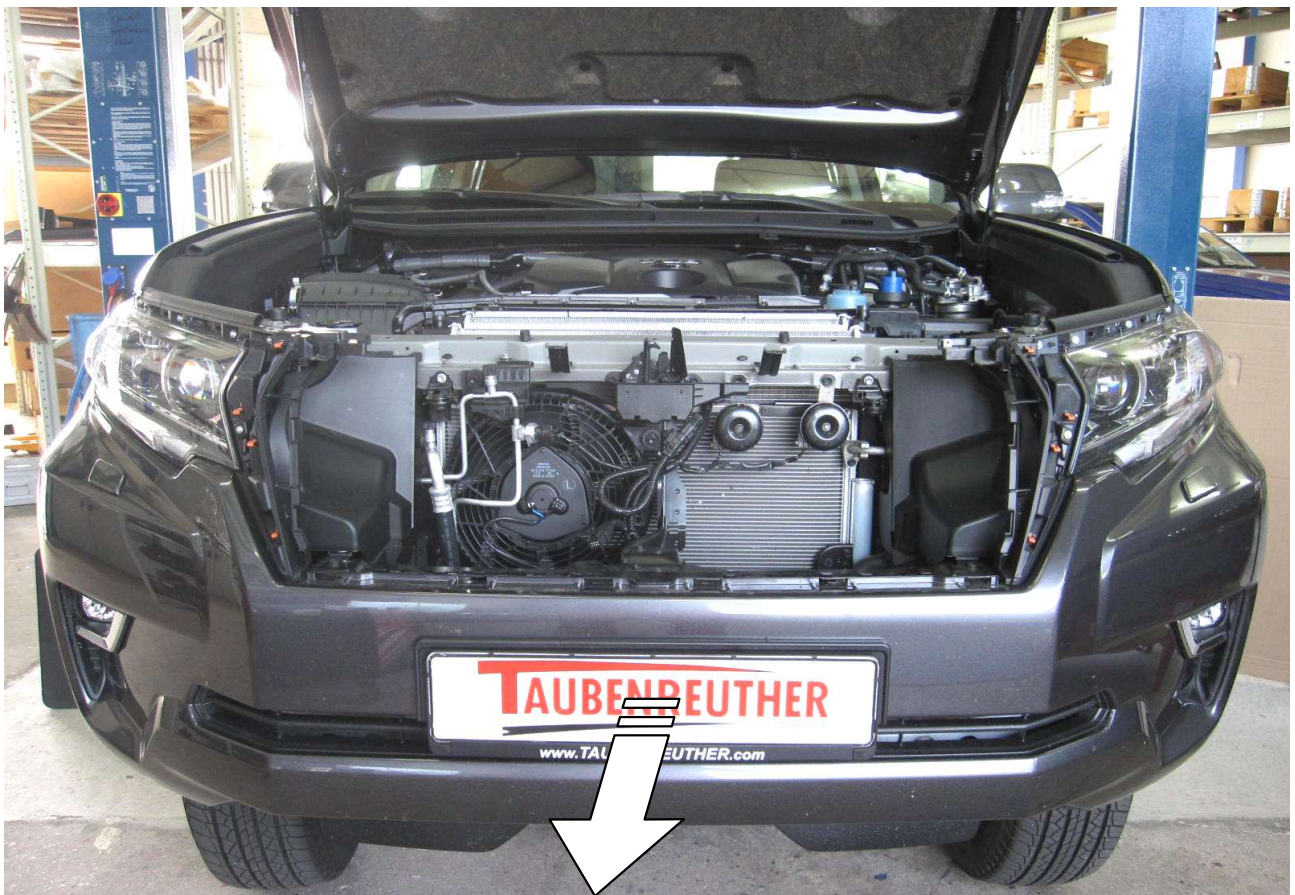
1

**Zierblenden und Kühlergrill entfernen!**  
*Remove decorative trim and radiator grille!*



2

**Blende entfernen! / Remove the cover!**



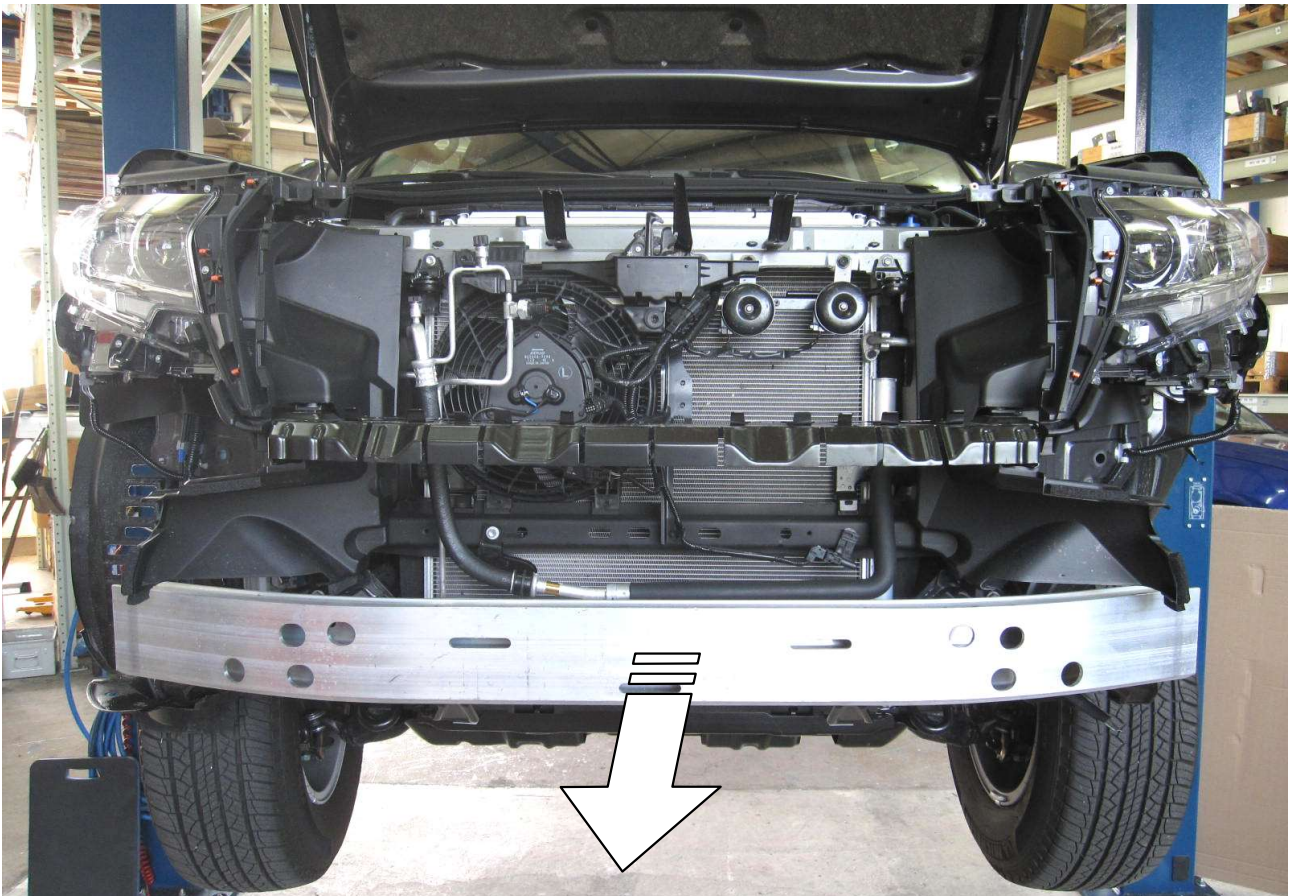
**3**

**Stoßfänger entfernen! / Remove the bumper!**



**4**

**Kunststoff Formteil entfernen! / Remove the plastic molding!**



5

**Querträger entfernen! / Remove the crossbar!**



6



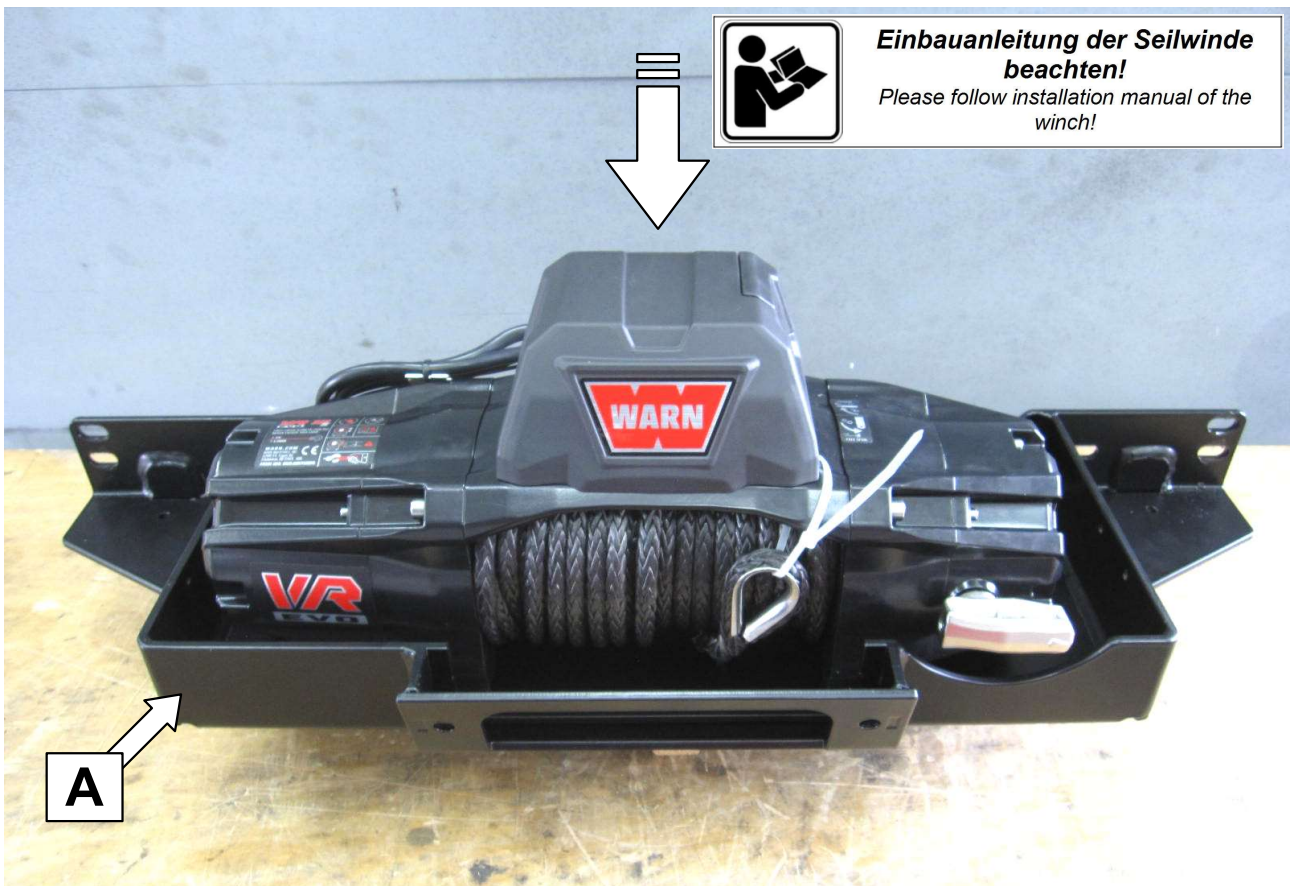
7

**Getriebedeckel abnehmen und um 90° nach vorne drehen!**  
*Remove gearbox cover and turn it 90° to the front!*



8

**Freilaufhebel ausbauen und um 180° verdreht wieder montieren!**  
*Remove the free spool lever, turn to 180° and mount it again!*



**9** **Seilwinde in Windenträger einsetzen und befestigen!**  
*Put the winch in the winch plate and fasten it!*



**10** **Schraube entfernen! / Remove the screw!**



**11**

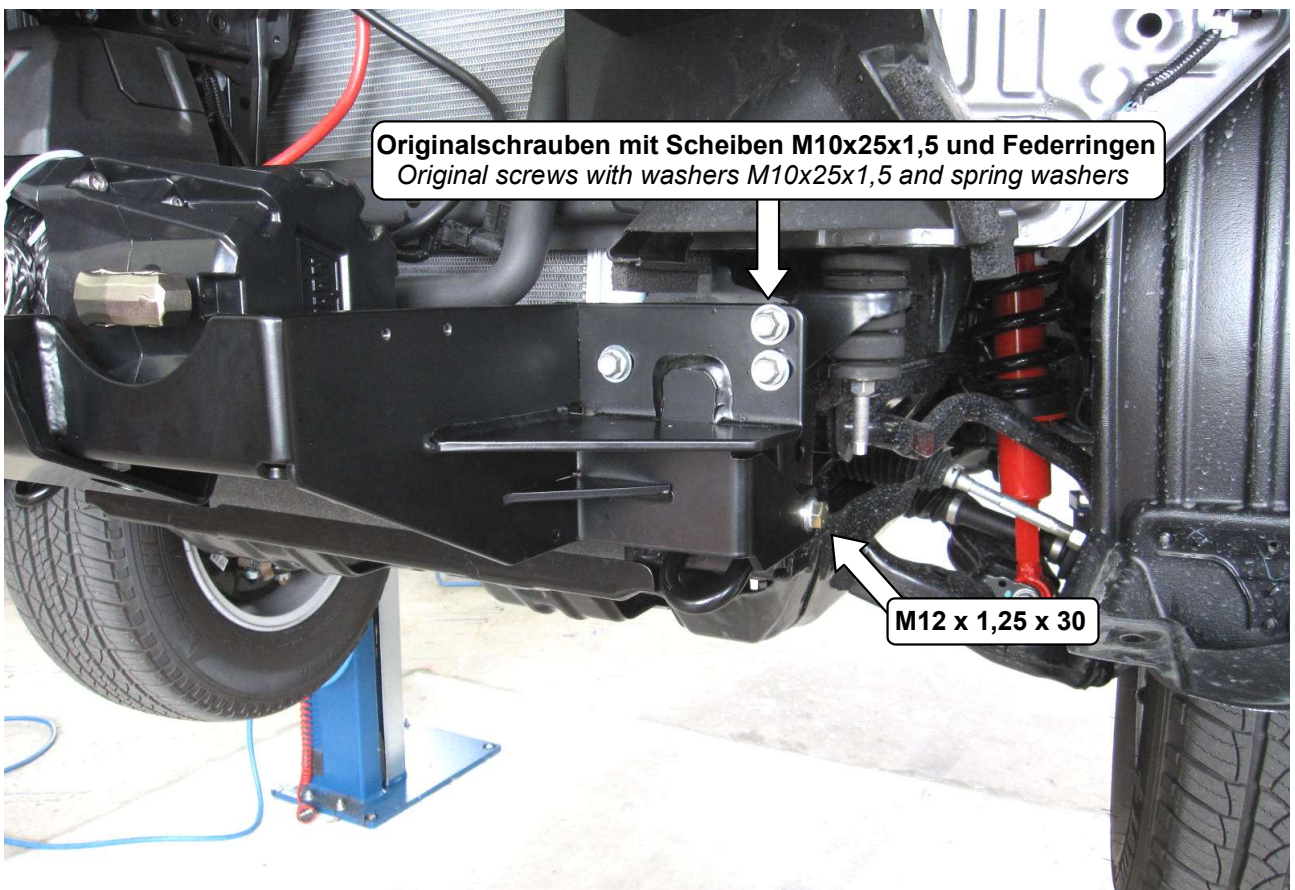
**Kabelhalter (2-F02943) mit der Originalschraube befestigen!  
Fasten the cable holder (2-F02943) with the original screw!**



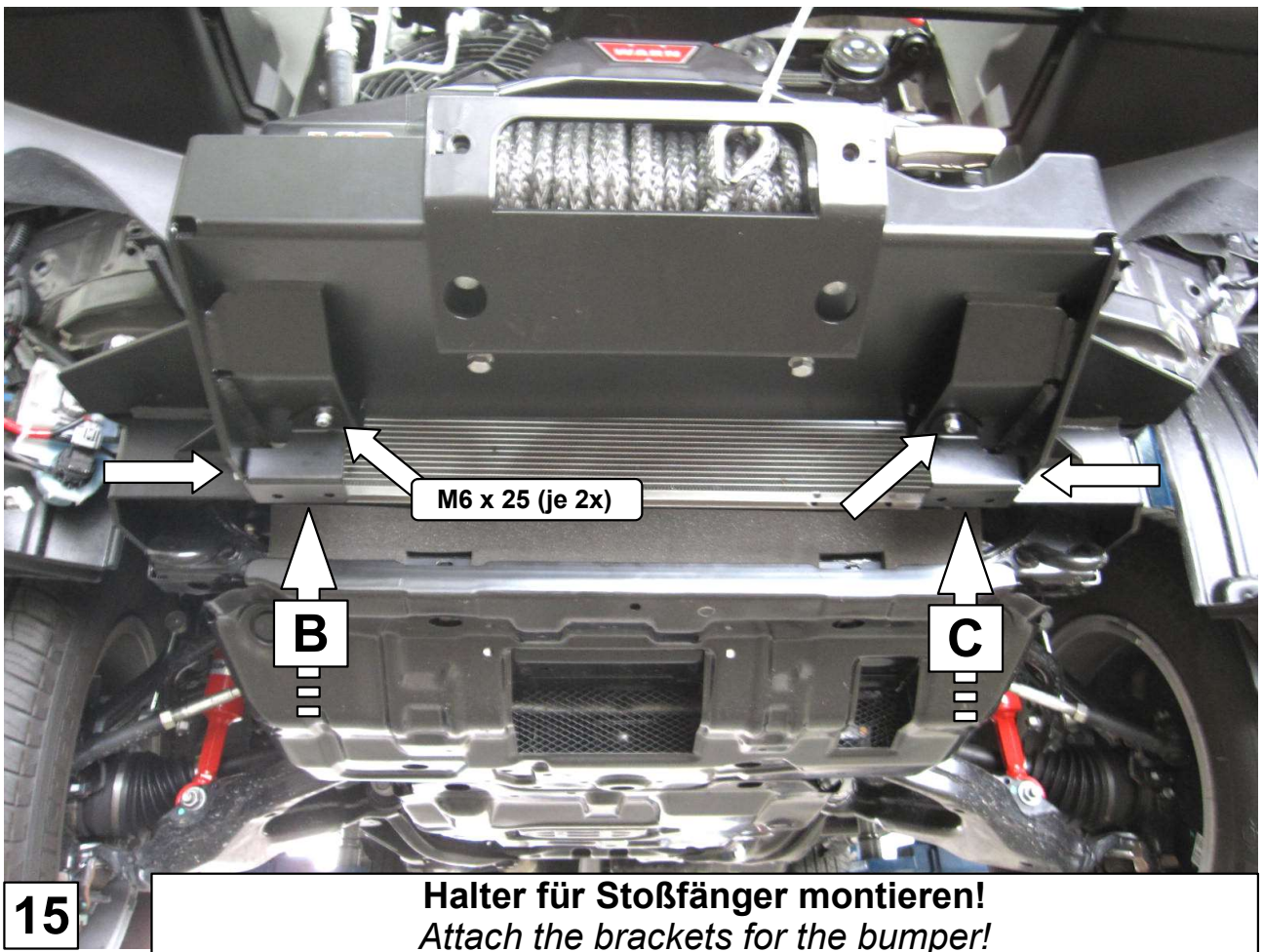
**12**

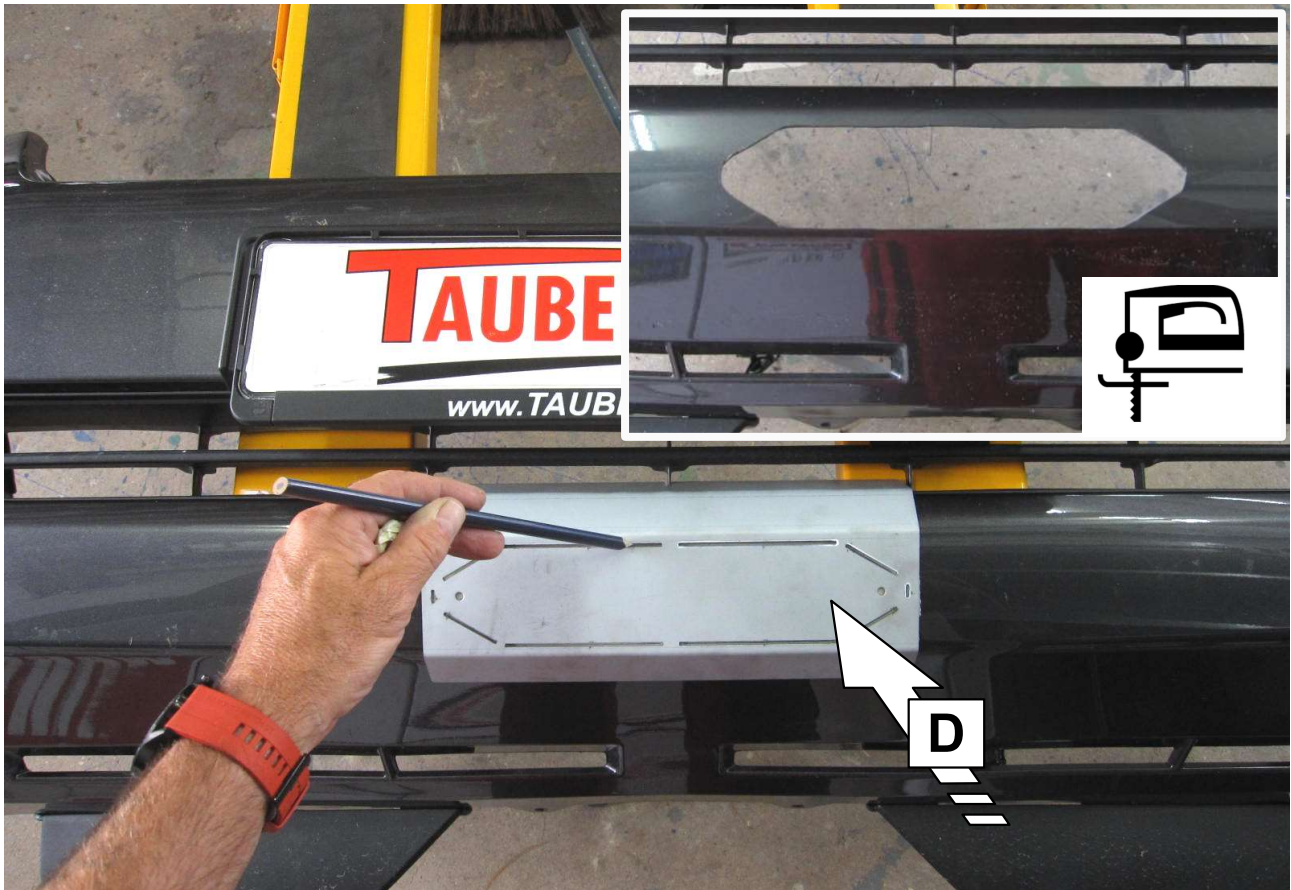
**Kabel mit Kabelbinder befestigen! / Fasten the cable with cable tie!**





14 **Das Gleiche an der rechten Seite! Alle Schrauben festziehen!**  
*The same at the right! Tighten all screws!*

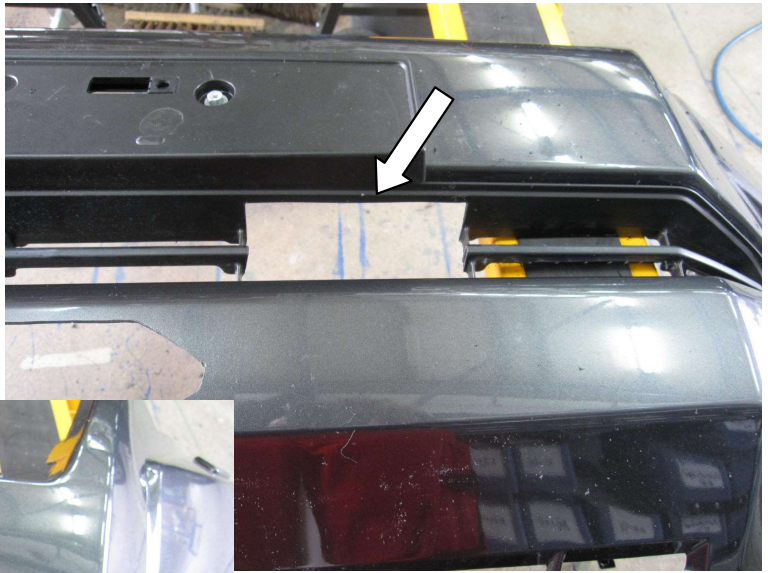




**17** Schablone auflegen, Ausschnitt anzeichnen und ausschneiden!  
*Put on the template, mark the cut out and cut it out!*



**18** Ausschneiden! / *Cut out!*



19



20

**Stoßfänger wieder montieren! / Mount the bumper again!**



**21**

**Kühlergrill und Zierblenden wieder montieren!**  
*Refit radiator grille and decorative trim!*



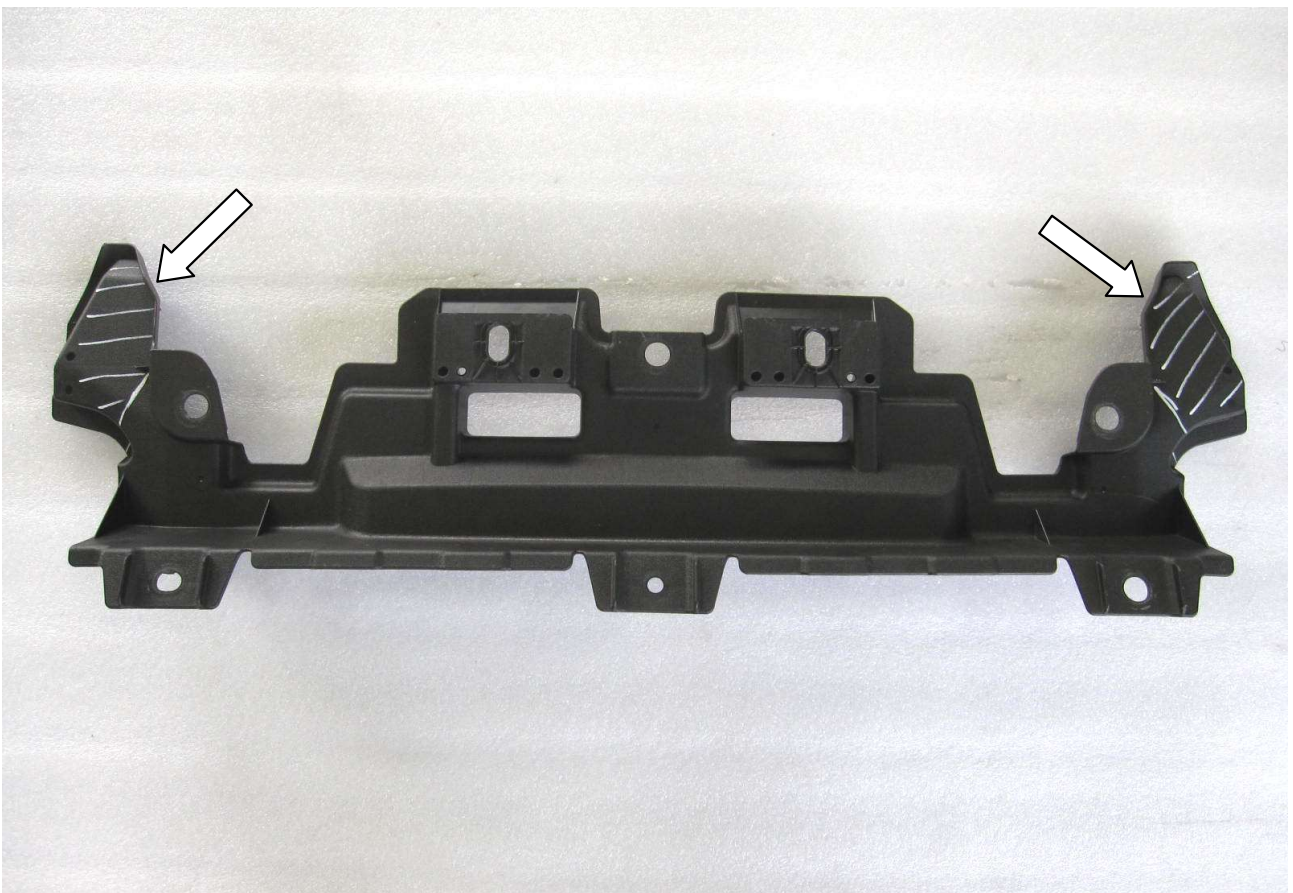
**22**

**Adapter 6mm (10-76100) einlegen!**  
*Insert adapter 6mm (10-76100)!*



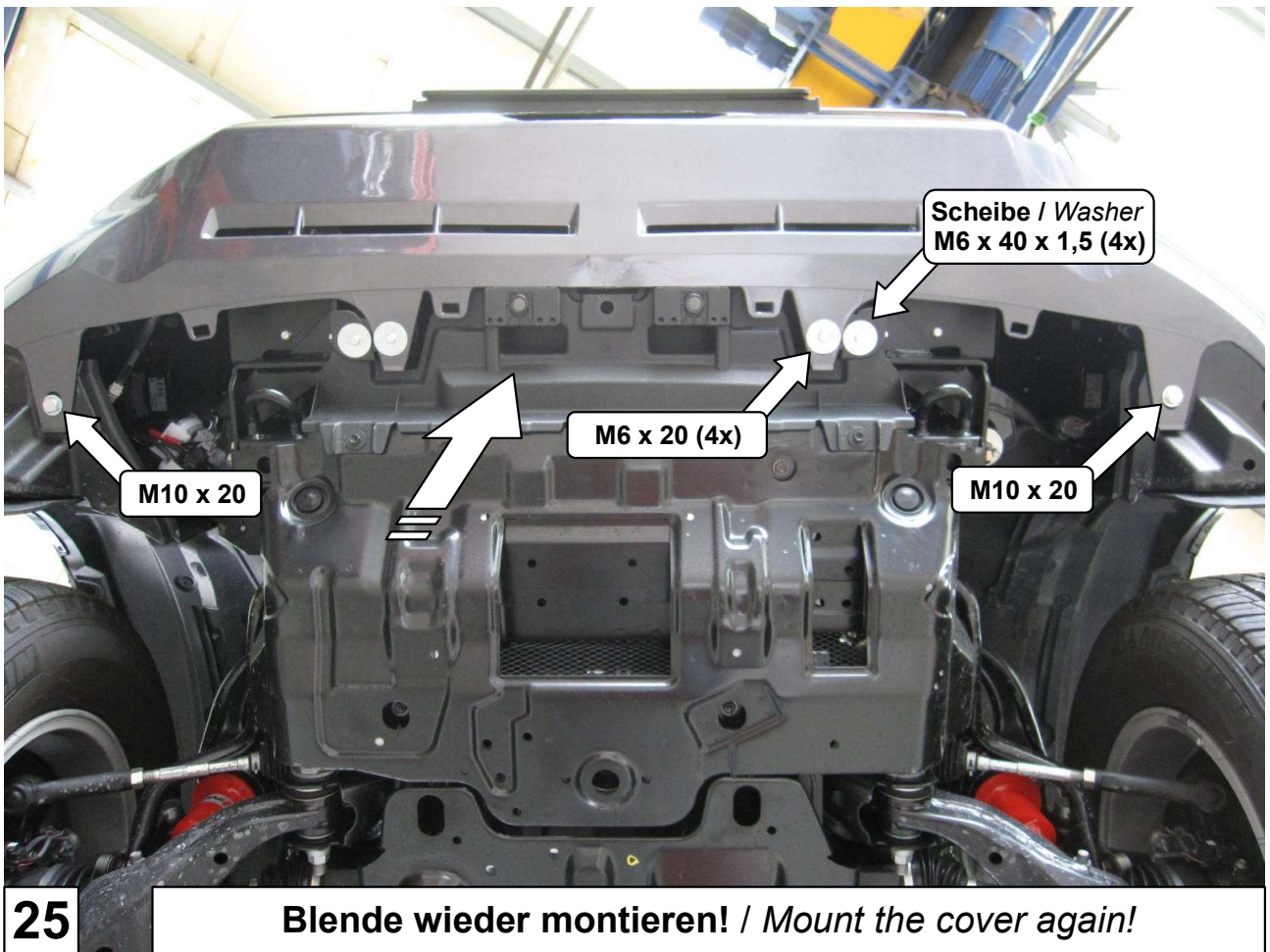
**23**

**Seilfenster montieren! / Mount the fairlead!**



**24**

**Ecken abschneiden! / Cut off the corners!**





**27**

**Fertig! / Finish!**

<b>Schrauben Anzugsmomente</b>	
<b>Schraubengröße</b>	<b>Güteklasse - 8.8</b>
M6	10 Nm
M8	25 Nm
M10	50 Nm
M12	87 Nm
M14	138 Nm
M16	210 Nm